







Πότε να επισκεφτείτε ένα ειδικό (γενικό γιατρό/παθολόγο/γαστρεντερολόγο):

1. Εάν έχετε κάποιους από τους παρακάτω παράγοντες κινδύνου

-  Ηλικία άνω των 50 ετών
-  Διαβήτη χωρίς αύξηση βάρους
-  Κάπνισμα
-  Κατανάλωση αλκοόλ
-  Παχυσαρκία (Δείκτης σωματικής μάζας (BMI) 25 ή μεγαλύτερος)
-  Ατομικό/Οικογενειακό Ιστορικό
 - Ιστορικό καρκίνου
 - Φλεγμονώδη νόσο του εντέρου
 - Χρόνια ή κληρονομική παγκρεατίτιδα
 - 2 συγγενείς πρώτου βαθμού με παγκρεατικό καρκίνο

2. Εάν έχετε κάποια από τα συμπτώματα που αναφέρονται στο εσωτερικό του φυλλαδίου

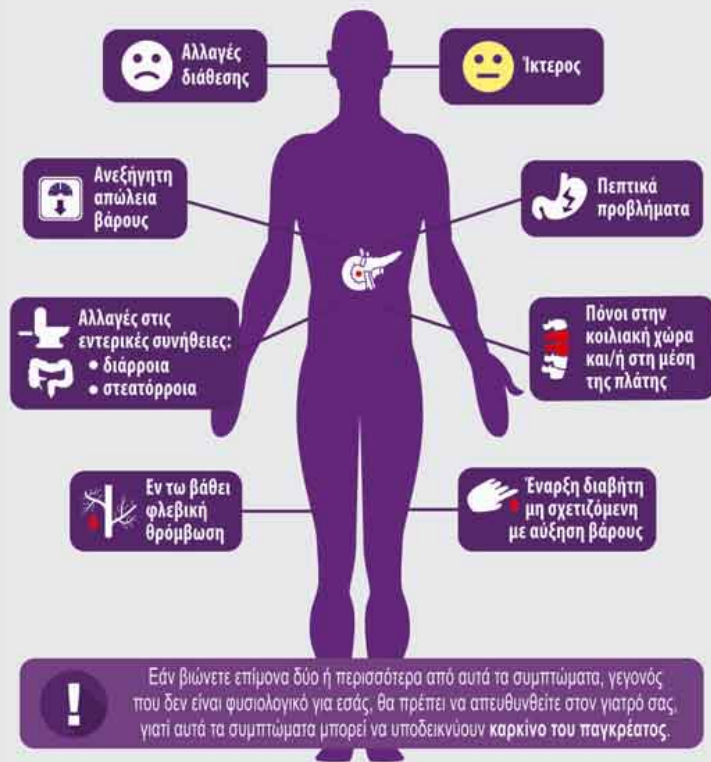
Εάν έχετε δυο ή περισσότερους παράγοντες κινδύνου ή συμπτώματα, θα πρέπει να επισκεφτείτε ένα ειδικό (γενικό γιατρό/ παθολόγο/ γαστρεντερολόγο), να κάνετε τις απαραίτητες εξετάσεις και να διερευνήσετε την πιθανότητα εμφάνισης καρκίνου.



Η αναγνώριση των πρώιμων συμπτωμάτων και η έγκαιρη διάγνωση αποτελούν σημαντικό παράγοντα για την πρόγνωση της νόσου

ΑΚΟΥΣΕ ΤΟ ΣΩΜΑ ΣΟΥ

Μην παίζεις παιχνίδια με την υγεία σου
Γνώρισε τα πιθανά συμπτώματα του καρκίνου παγκρέατος



Πιθανά Σημάδια Καρκίνου του Παγκρέατος

Ο καρκίνος του παγκρέατος συχνά δεν προκαλεί συμπτώματα σε πρώιμο στάδιο ή τα συμπτώματα μπορεί να είναι ασαφή. **Ακούστε το σώμα σας!**

Πόνος στην κοιλιακή χώρα και/ή στη μέση της πλάτης

➔ Ο πόνος στη μέση της πλάτης ή στο άνω μέρος της κοιλιάς μπορεί να προκληθεί από έναν όγκο του παγκρέατος που πιέζει ή διηθεί τα νεύρα ή τα όργανα κοντά στο πάγκρεας. Συχνά αρχίζει με δυσφορία ή πόνο στην κοιλιακή χώρα, που μπορεί να εξαπλωθεί στην πλάτη. Οι πόνοι μπορεί να επιδεινώνονται μετά το φαγητό ή όταν ξαπλώνετε. Στην αρχή ο πόνος μπορεί να έρχεται και να φεύγει, αλλά μπορεί να καταστεί επίμονος με την πάροδο του χρόνου.

Ανεξήγητη απώλεια βάρους

➔ Η ανεξήγητη απώλεια βάρους μπορεί να είναι ένα πρώιμο σύμπτωμα και μπορεί να συμβεί χωρίς πόνο ή εμφανή αλλαγή στην πέψη. Μπορεί να παρατηρήσετε μείωση/απώλεια όρεξης ή επιθυμίας για ορισμένες τροφές.

Ίκτερος

➔ Κίτρινο χρώμα στο δέρμα και στα μάτια που προκαλείται από την υπερβολική χολερυθρίνη (ασυστατικό της χολής) στο αίμα. Ο ίκτερος μπορεί επίσης να προκαλέσει κνησμό του δέρματος, ασυνήθιστα σκούρα ούρα και κόπρανα στο χρώμα του πηλού.

Αλλαγές στις εντερικές συνήθειες

➔ Πολλοί ασθενείς με καρκίνο του παγκρέατος εμφανίζουν διάρροια ή/και στασιόδροια με λιπαρά, ανοιχτόχρωμα και διάσπασμα κόπρανα. Οφείλονται σε ανεπαρκή ποσότητα παγκρεατικών ενζύμων στα έντερα.

Έναρξη διαβήτη μη σχετιζόμενης με αύξηση βάρους

➔ Νεοεμφανιζόμενος διαβήτης σε άτομα ηλικίας άνω των 50 ετών ή ξαφνική μεταβολή των επιπέδων σακχάρου αίματος σε διαβητικούς που προηγουμένως είχαν καλώς ελεγχόμενο διαβήτη.

Πεπτικά προβλήματα

➔ Αδικοιολόγητη αίσθηση αδιαθεσίας, δυσπεψία, καούρα, ναυτία και/ή εμετός.

Εν τω βάθει φλεβική θρόμβωση

➔ Ο καρκίνος προκαλεί αλλαγές στο αίμα που μπορούν να αυξήσουν την πιθανότητα σχηματισμού θρόμβων. Οι θρόμβοι αίματος μπορεί να παραμένουν απαρατήρητοι και να μην προκαλούν συμπτώματα. Ωστόσο, συχνά συνδέονται με οίδημα, πόνο και ευαισθησία στην πληγείσα περιοχή.

Αλλαγές διάθεσης

➔ Αλλαγές διάθεσης, κατάθλιψη και άγχος μπορεί να αποτελούν πρόδρομους παράγοντες για τη διάγνωση του καρκίνου του παγκρέατος.

Πηγές:



World Pancreatic Cancer Coalition <http://www.worldpancreaticcancerday.org/>

Pancreatic Cancer Europe <https://www.pancreaticcancereurope.eu/>

Ελληνική Ομοσπονδία Καρκίνου <https://ellok.org/>